

# 2001 Aref 2011



## La geografia dei sistemi dell'arte nella Lombardia ottocentesca

Sabato 7 maggio alle ore 18, presso SpazioAref in Piazza Loggia 11/f, il curatore Roberto Ferrari, la storica dell'arte Nicoletta Colombo e la ricercatrice dell'Aref Maddalena Penocchio presentano il libro ***La geografia dei sistemi dell'arte nella Lombardia ottocentesca***, quinto volume della serie *Nuovi itinerari della ricerca* della collana editoriale *Segmenti*, edita dall'Aref.

Il volume esce a cura di Roberto Ferrari, con scritti di Federica Bertella, Marco Camisani, Nicoletta Colombo, Roberto Ferrari, Salvatore Ferrari, Silvia Iacobelli, Maddalena Penocchio, Francesca Porreca, Lucia Raccagni, Fabiana Verrillo.

Il nuovo libro dei *Nuovi itinerari della ricerca* prosegue sulla strada tracciata da *Vado a Brera* (2008), e partendo dall'Accademia milanese considera situazioni "periferiche" quali Bergamo, Brescia e Pavia.

Per tutta la prima metà dell'Ottocento, l'Accademia di Brera si configura come il centro del sistema dell'arte lombardo, ricoprendo storicamente ruoli diversificati e divenendo un fragile, ma sostanziale punto d'equilibrio tra il passato ed il presente. Al "modello Brera" si rifanno giocoforza tutti i contesti regionali in forma di subordinazione e o imitazione, come Brescia e Pavia, ma anche di contrapposizione quasi sempre in posizione arretrata, vedi il caso Bergamo.

Brera contribuisce poi a far decollare il mercato, nuovo e imperioso soggetto del sistema dell'arte contemporaneo, in alleanza con nuovi soggetti emersi "fuori tempo", come la Permanente, mancato polo alternativo al potere accademico.

A questa nuova impresa editoriale hanno partecipato diversi valenti ricercatori, storici e critici d'arte, operanti in differenti aree territoriali:

- Nicoletta Colombo è autrice di un saggio sulla realtà artistica milanese del secolo XIX;
- Roberto Ferrari ha curato lo studio sul sistema dell'arte e in particolare sull'editoria nel capoluogo lombardo;
- Silvia Iacobelli e Maddalena Penocchio hanno invece preso in esame i premiati a Brera, gli espositori alla Permanente, e per quanto concerne il contesto bresciano le mostre dell'Ateneo;
- Marco Camisani ha ulteriormente analizzato la realtà bresciana per quanto riguarda i salotti e gli operatori culturali che si sono occupati d'arte, sempre nel secolo XIX;
- Roberto Ferrari, Federica Bertella e Fabiana Verrillo hanno analizzato il ruolo storico dell'Accademia Carrara di Bergamo;
- Francesca Porreca ha studiato la realtà pavese;
- Salvatore Ferrari ha aperto una via verso il nord-est con una ricerca inedita sui legami profondi tra il centro milanese e il Trentino.

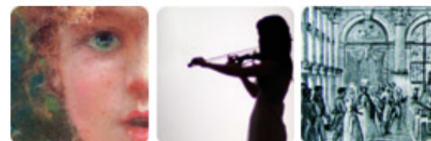
SpazioAref  
Piazza Loggia 11/f  
www.aref-brescia.it  
info@aref-brescia.it

☎ 030.3752369

📞 333.3499545 | 339.1000256

[www.aref2011.com](http://www.aref2011.com)

# 2001 *Aref* 2011



*Aref*

Associazione artistica e culturale Emilio Rizzi e Giobatta Ferrari

## La geografia dei sistemi dell'arte nella Lombardia ottocentesca

*a cura di*

Roberto Ferrari

*scritti di*

Federica Bertella, Marco Camisani, Nicoletta Colombo, Roberto Ferrari, Salvatore Ferrari, Silvia Iacobelli, Maddalena Penocchio, Francesca Porreca, Lucia Raccagni, Fabiana Verrillo

*realizzazione grafica*

Giorgio Benini

### Indice dei saggi

Premessa

*Roberto Ferrari*

Pittura a Milano 1800-1900. Fatti, scuole, protagonisti

*Nicoletta Colombo*

Aspetti del sistema dell'arte a Milano nella prima metà dell'Ottocento

*Roberto Ferrari*

Premi e premiati: la ripresa del percorso

*Roberto Ferrari, Silvia Iacobelli, Maddalena Penocchio*

La Permanente: un'alternativa mancata all'Accademia nella Milano di fine secolo

*Silvia Iacobelli*

La nascita del sistema dell'arte a Brescia

*Marco Camisani*

Le Esposizioni dell'Ateneo di Brescia

*Maddalena Penocchio*

Il polo della "conservazione". L'Accademia Carrara di Bergamo: la storia, la direzione, gli insegnanti, gli allievi, le esposizioni

*Federica Bertella, Roberto Ferrari, Fabiana Verrillo*

La Scuola di Pittura al centro del sistema dell'arte nella Pavia ottocentesca

*Francesca Porreca*

I Trentini a Milano nell'età della Restaurazione (1815-1848)

*Salvatore Ferrari*

*Aref* – Associazione Artistica e Culturale Emilio Rizzi e Giobatta Ferrari

Vicolo del Sole 4, 25122 Brescia; tel./fax 030.3752369 - cell. 333.3499545 - 3391000256

www.aref-brescia.it info@aref-brescia.it